

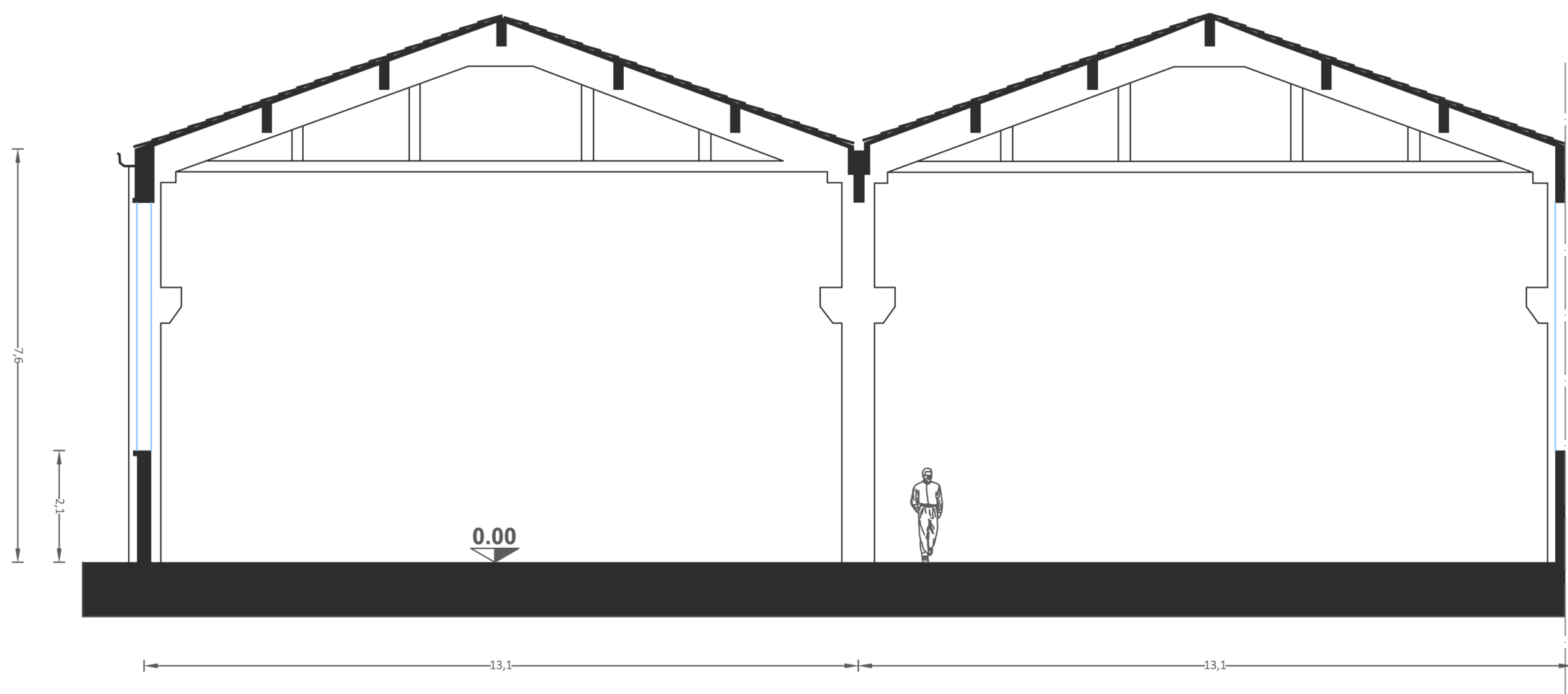
SCHEMA PROSPETTO NORD
Scala 1:100



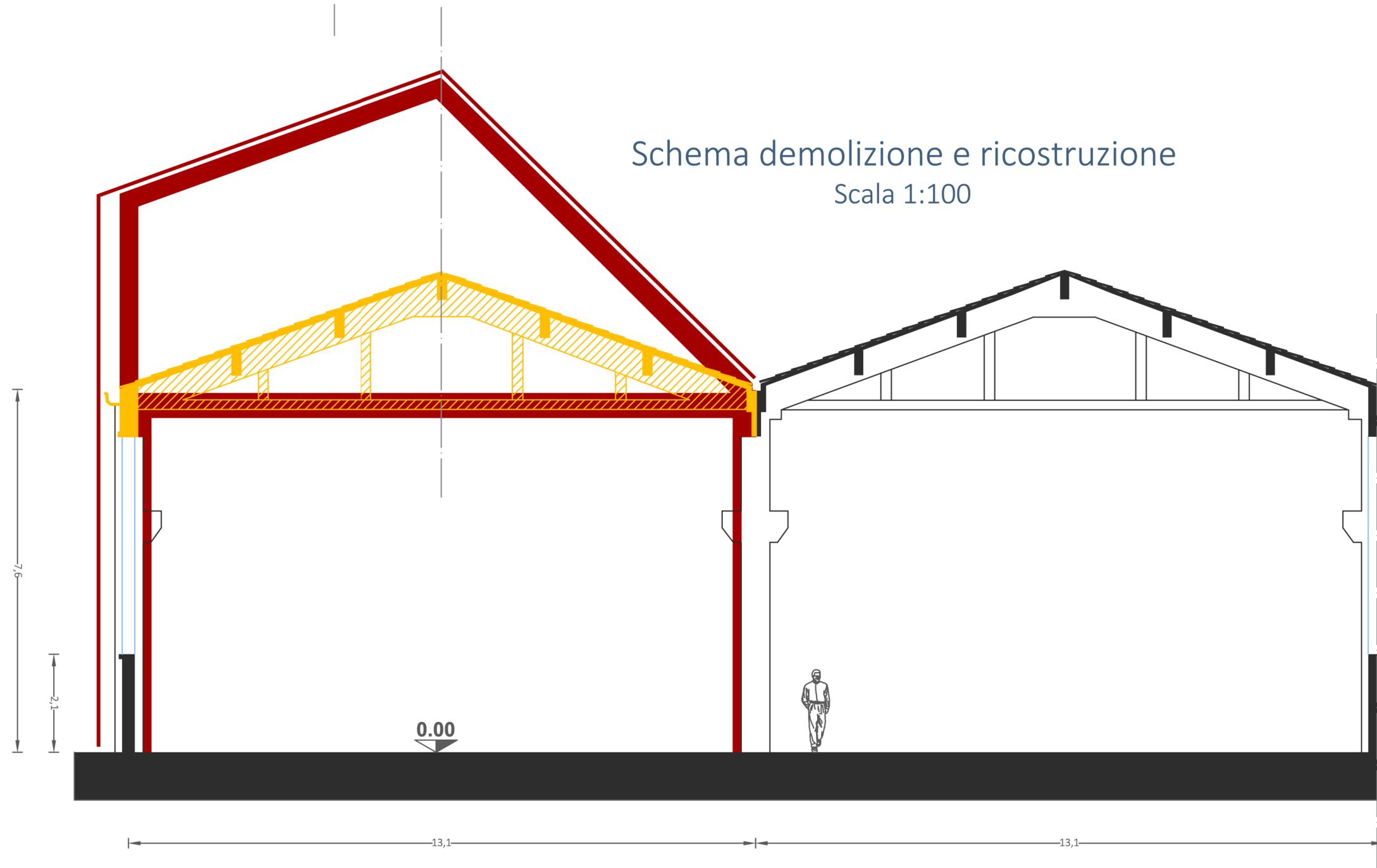
Progetto tipo
Scala 1:100

Il prospetto e le sezioni mostrano uno schema indicativo di riqualificazione architettonica ed estetica attuata secondo le soluzioni del progetto vincitore del Concorso nazionale di idee del 2008.
Il dettaglio si riferisce allo Stralcio 2A. La tipologia proposta non è vincolante (in termini di sviluppo longitudinale, numero di piani, etc) e può essere articolata secondo quanto definito dal Piano (in particolare dal Masterplan e dalle Norme urbanistiche e edilizie).

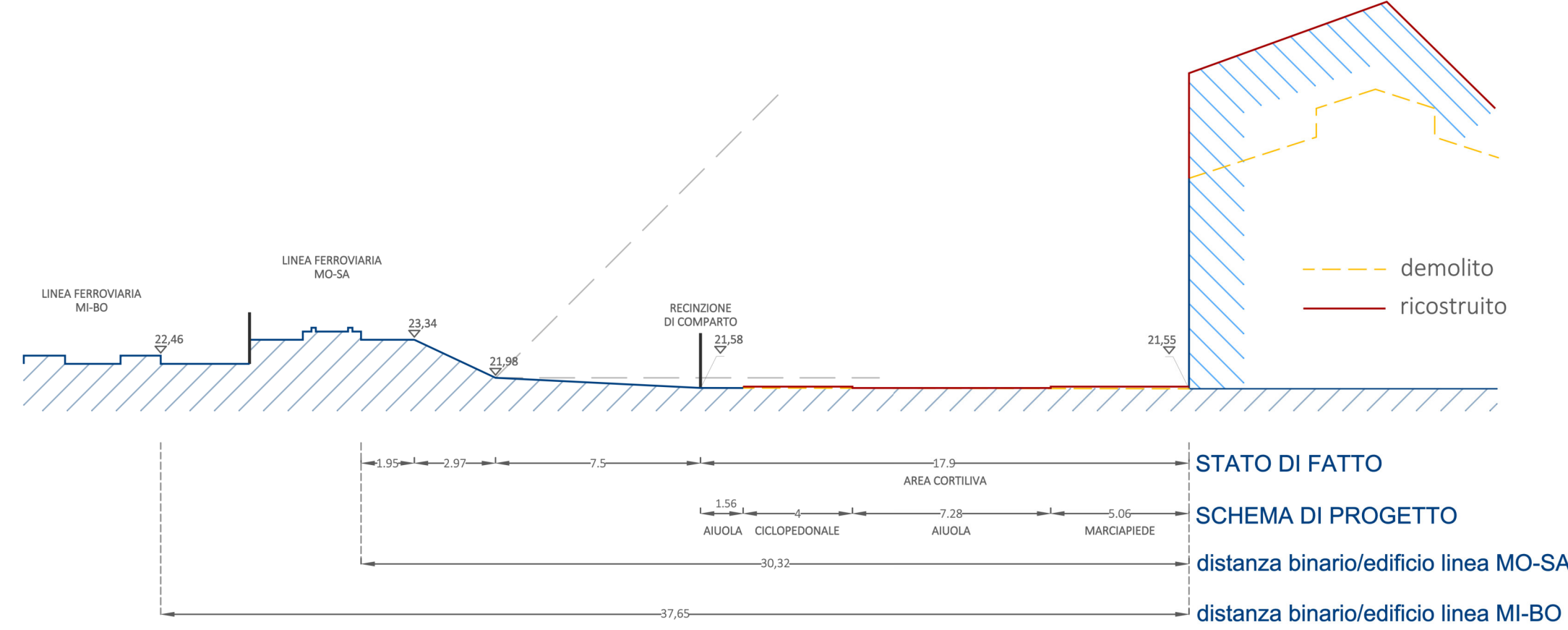
Situazione tipica esistente
Scala 1:100



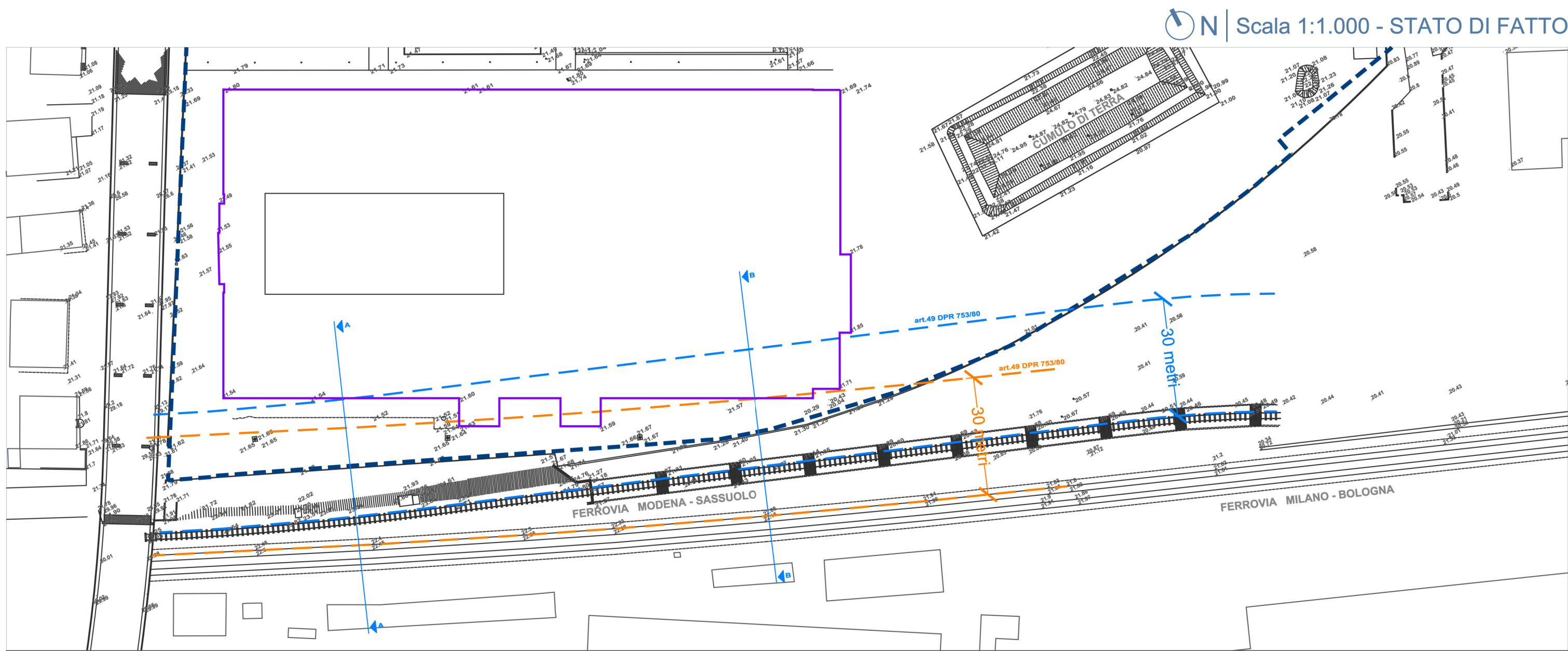
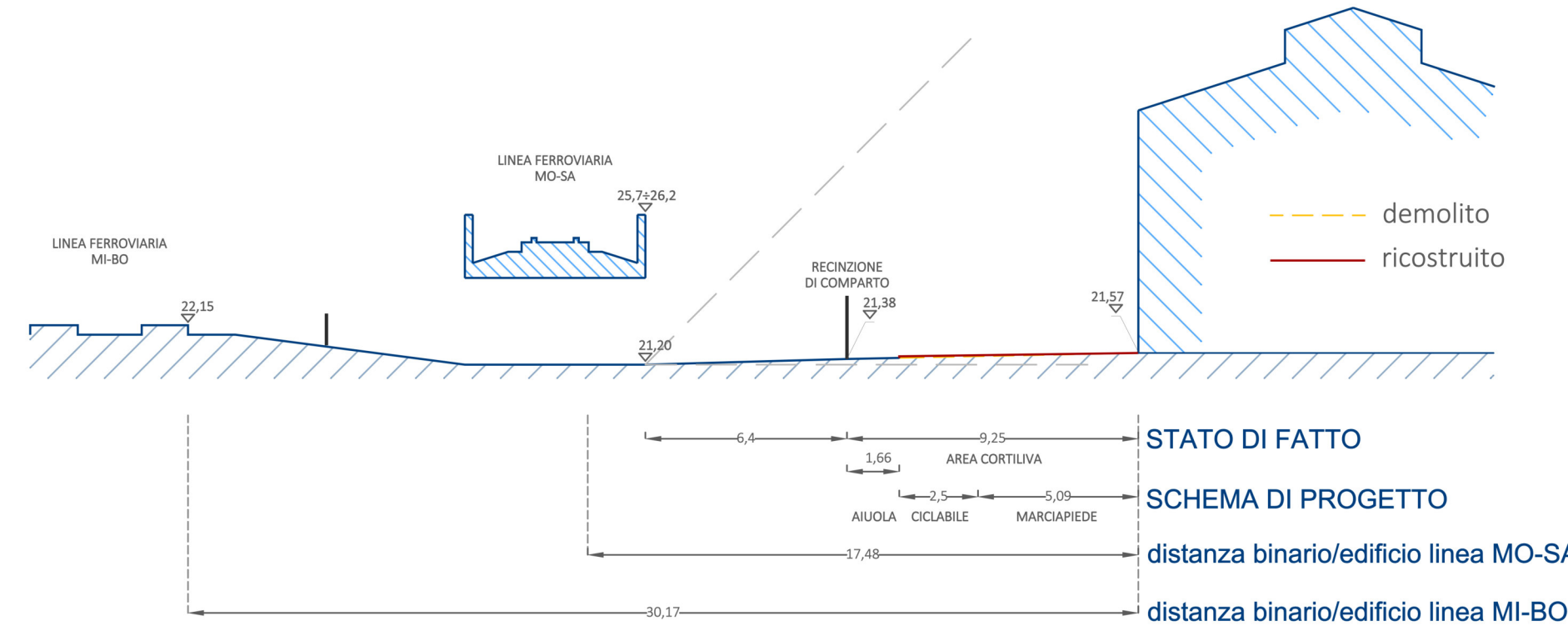
Schema demolizione e ricostruzione
Scala 1:100



Sezione A-A Stato di fatto e Schema di progetto - Scala 1:200



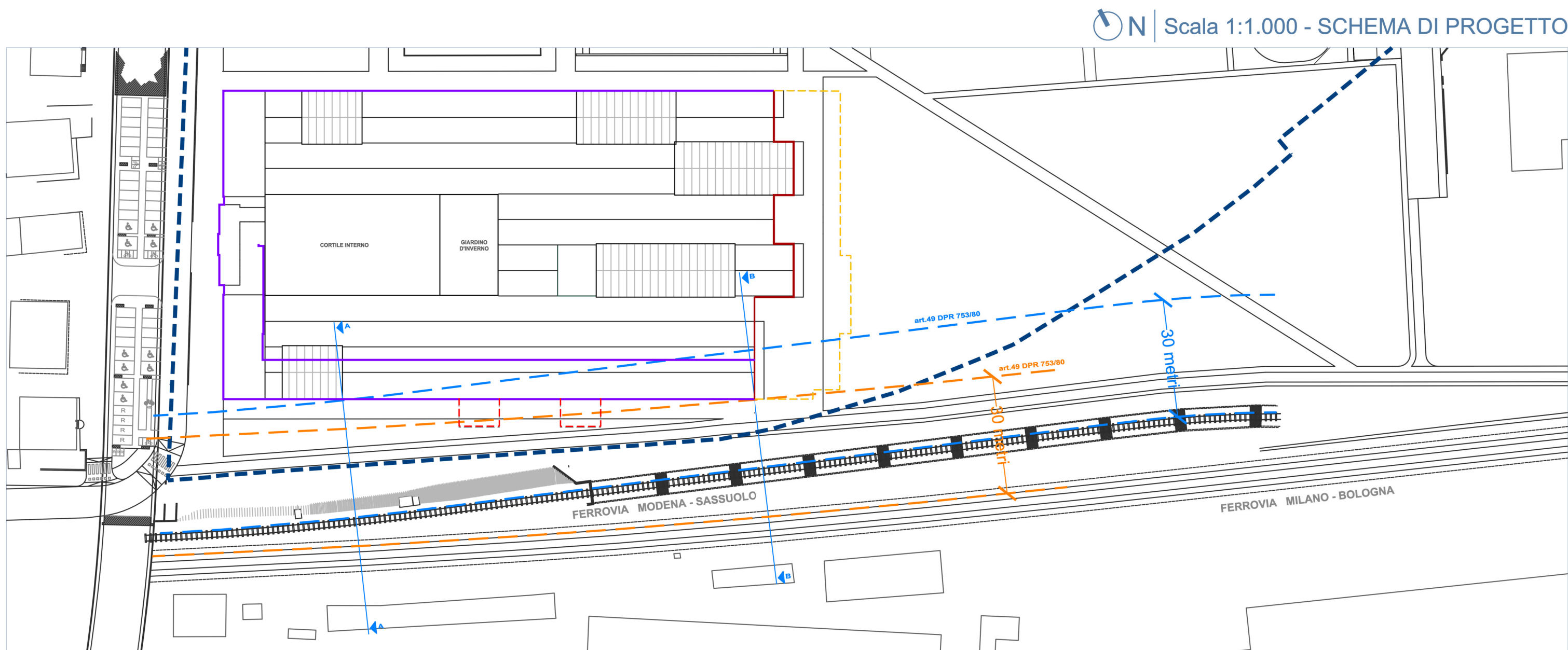
Sezione B-B Stato di fatto e Schema di progetto - Scala 1:200



Scala 1:1.000 - STATO DI FATTO

- perimetro del comparto
- perimetro edificio esistente
- demolizioni di progetto
- nuovo fronte est dell'edificio (profilo indicativo)

In merito alle verifiche contestuali alla presenza di sottoservizi si rimanda alle specifiche tavole di Piano.



Scala 1:1.000 - SCHEMA DI PROGETTO



PROGRAMMA DI RIQUALIFICAZIONE URBANA



COMPARTO EX FONDERIE RIUNITE Distretto per l'Accelerazione e lo Sviluppo della Tecnologia

elaborato P.3 TIPOLOGIE EDILIZIE, SEZIONI E PROFILI

ASSESSORATO URBANISTICO
DIRETTORE SETTORE PIANIFICAZIONE E SOSTENIBILITÀ URBANA
Maria Sergio

GRUPPO DI PROGETTAZIONE
Filippo Bonazzi (coordinatore), Nilva Bulgarelli, Giovanna Palazzi,
Andrea Reggiani, Silvia Sironi

CONTRIBUTI
Servizio Amministrativo: Marco Bisconti
Ufficio di Piano: Simona Rottaglia
Ufficio gestione strumenti urbanistici vigenti: Morena Croci
Ufficio mobilità, traffico e urbanizzazione: Guido Calvarese
Servizio pianificazione ambientale: Marta Guidi
Servizio ambiente: Giorgio Barelli, Emanuela Boschi, Sara Toniolo
Impatto ambientale: Daniela Campolieti
Ufficio musei civici: Silvia Pellegrini

DIRETTORE SERVIZIO PROGETTI URBANI COMPLESSI E
POLITICHE ABITATIVE E RESPONSABILE DEL PROCEDIMENTO
Michele Tropea

ELABORAZIONI GRAFICHE
Elena Alletti, Filippo Bonazzi,
Andrea Reggiani, Anna Tavoni

CONTRIBUTI ENTI
Consortio Attività Produttive
Fondazione Democenter-SIPE
Istituto Storico di Modena

CONTRIBUTI ESTERNI
Sofia Cattinari, Matteo Martines,
Agenzia per l'Energia e lo Sviluppo Sostenibile,
Airs, Geo-group, Praxis ambiente

DATA - APRILE 2020